

Stören-



fried



Eine Perle entsteht,
wenn sich ein winziges Objekt
im weichen Fleisch der Auster oder
eines Weichtieres einnistet....



...die Muschel reagiert mit der Absonderung einer Mischung
aus kristallinen und organischen Substanzen -
dem Perlmutter.



Schicht um Schicht
isoliert es den Eindringling
und formt schließlich
die begehrte Perle.



Süßwasserperlen

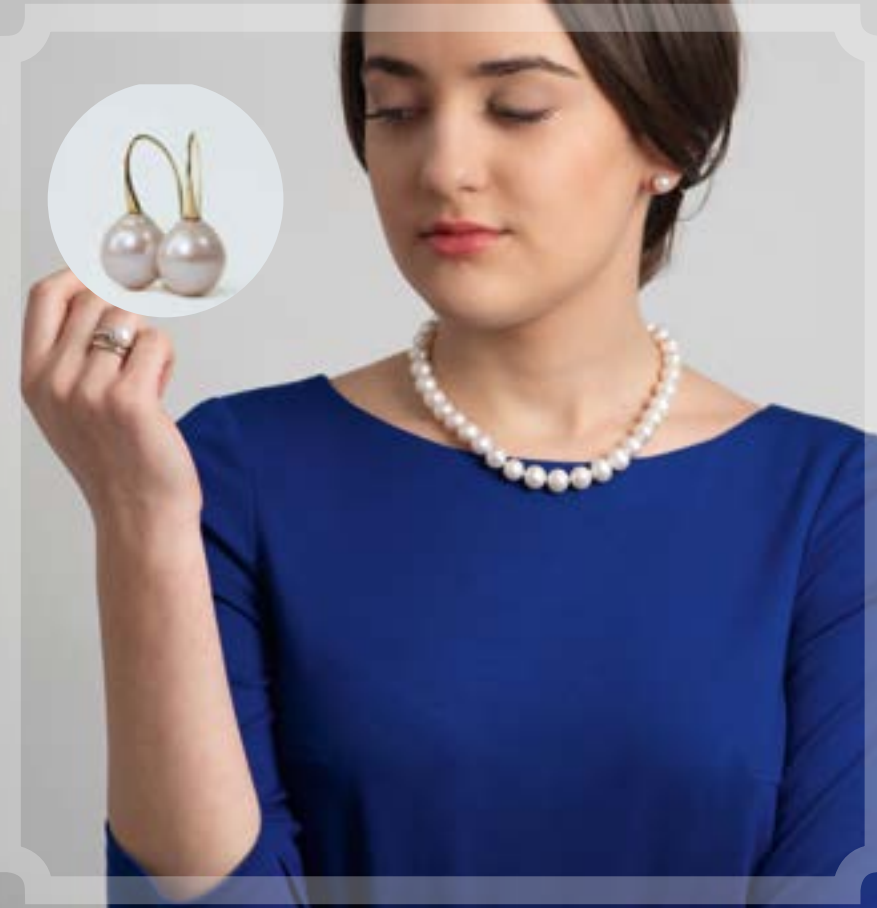
Conch Perlen

Zuchtperlen

Salzwasserperlen,

Keshi Perlen

Mabe Perlen



*Jeder schöne Augenblick ist eine Perle,
die wir auf die Kette unseres Lebens fädeln.
Und jeder glitzernde Glücksmoment,
den wir genießen
macht unsere Kette ein kleines bisschen kostbarer.
J. Mariss*



Goldschmiedewerkstatt
Barbara Oehlke
Hauptstraße 15
01097 Dresden
fon 0351/8024774
fax 0351/8024784
<http://www.barbaraoehlke.de/>
info@barbaraoehlke.de

www.dorothea-michalk.de
www.beautycoaching-karin-bury.de
www.valentina-dresden.de
www.pfennig-fotografie.de
Gisa Hofmann/Grafikerin